

„Szkolenie i rozwój drogą do sukcesu”

W projekcie „Szkolenie i rozwój drogą do sukcesu” uczestniczyli nauczyciele przedmiotów ogólnokształcących i zawodowych oraz kadry zarządzającej, którzy szczególnie byli zainteresowani nabyciem nowej wiedzy i umiejętności.

Odbyło się 7 mobilności. Czas realizacji projektu : od 02.10. 2017 do 01.10.2018

Nauczyciele brali udział w kursach szkoleniowych i job shadowing.

- Kurs “Effective Use of ICT in Education” 4 osoby - organizator I.I.S. G. MARCONI
- Job shadowing “Italian educational system and the problem of early school leaving ” 3 osoby - instytucja przyjmująca Istituto Istruzione Superiore “Galilei-Artiglio”



**Fundusze Europejskie**  
Wiedza Edukacja Rozwój



**Unia Europejska**  
Europejski Fundusz Społeczny



Powierzchnia: 22 987 km<sup>2</sup>

Stolica: Florencja

Liczba ludności: 3,753 miliona (1 sty 2015)

Toskania (wł. Toscana) - kraina historyczna i region administracyjny w środkowych Włoszech, położony w Apeninach Północnych (Apeniny Toskańskie) oraz nad morzami: Liguryjskim i Tyrreńskim. Od północy graniczy z Ligurią oraz Emilią-Romanią, na wschodzie z Marche i Umbrią, a na południu z Lacjum. Stolicą regionu jest Florencja. W środkowej części Toskanii znajduje się kraina historyczna, a także region winiarski o nazwie Chianti



Na północy Toskania graniczy z Ligurią i Emilią-Romanią, na wschodzie z Umbrią i Marche, na południu z Lacjum, a od zachodu sięga do wybrzeży Morza Tyrreńskiego. Do regionu należą także wyspy archipelagu toskańskiego, m.in.: Elba (223,5

km<sup>2</sup>), Montecristo, Capraia, Gorgona, Pianosa, Giglio (21,2 km<sup>2</sup>). Toskania obejmuje zachodnie zbocza Apeninów,



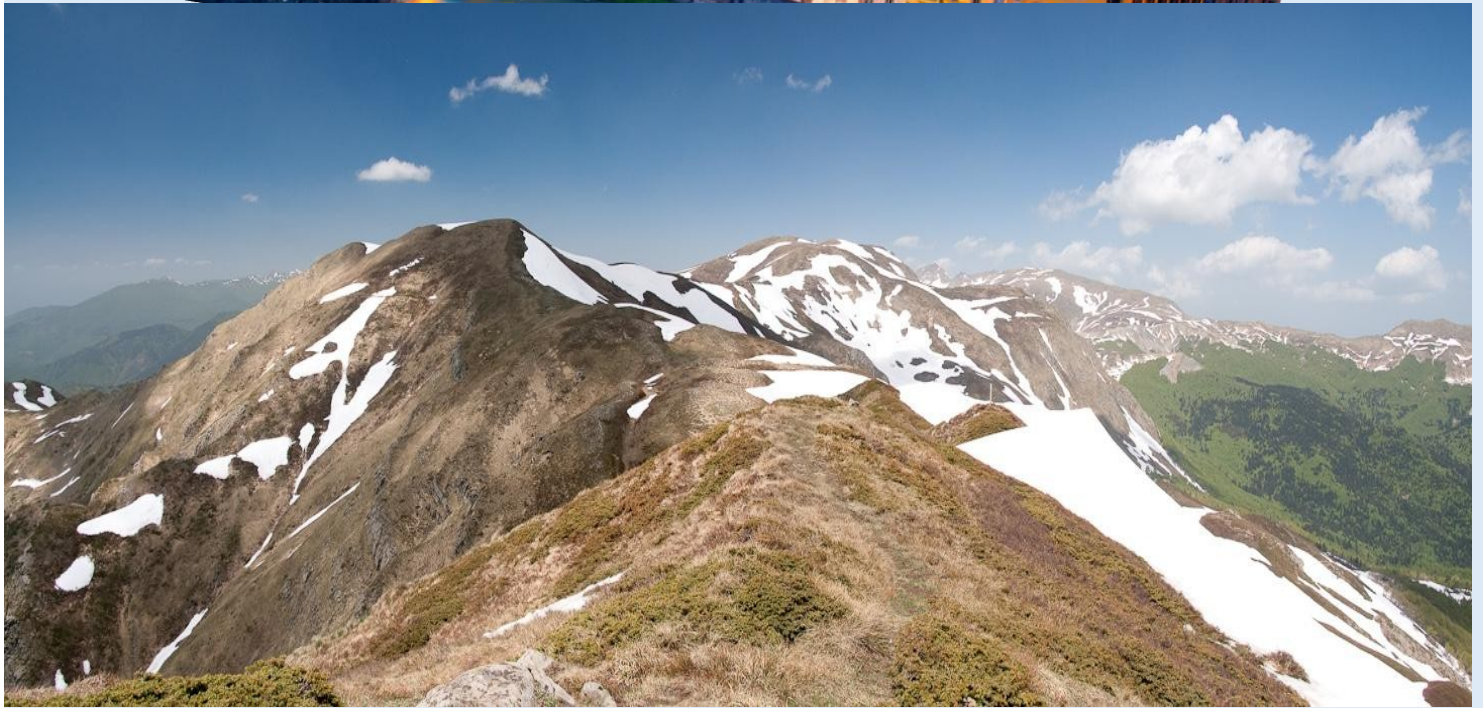
Kotlinę Toskańską oraz Pogórze Toskańskie, przecięte licznymi dolinami rzek.

Większość regionu to teren wyżynny (67%) i górski (25%), niziny zajmują jedynie 8% powierzchni.





Najwyższe szczyty: Monte Prado 2050 m, Monte Pisanino 1946 m,  
Cornolle Scale 1945 m



Rzeki: Arno (241 km), Ombrone (161 km), Serchio (111 km), Albegna, Cecina,  
Magra, Sieve



Najważniejsze jeziora: Laguna di Orbetello (26,2 km<sup>2</sup>), Lago di  
Massaciuccoli (6,9 km<sup>2</sup>), Lago di Chiusi (3,9 km<sup>2</sup>), Lago di Montepulciano (1,9  
km<sup>2</sup>)



Toskania to również kraina historyczna, zwana początkowo Etrurią i zamieszkała przez Etrusków, podbita przez Rzymian weszła w skład Imperium Rzymskiego (281 p.n.e.). Od 406 n.e. podbijana przez najeżdżające kolejno na Italię plemiona germańskie. Od 553 pod panowaniem Bizancjum, od 568 - Longobardów, od 776 - Franków jako Marchia toskańska.

Od wieku X do XI wyodrębniły się komuny Lukki, Sieny, Florencji i inne. Od XV w. podporządkowana Florencji i władającym w niej Medyceuszom. Od 1569 Wielkie Księstwo Toskanii. Po wygaśnięciu dynastii Medyceuszy w 1737 władza przeszła w ręce dynastii habsbursko-lotaryńskiej, co związało kraj z Austrią. Po podboju w 1801 Napoleon Bonaparte utworzył Królestwo Etrurii. W latach 1807-1809 Toskania była częścią Francji. W 1809 Wielkie Księstwo Toskanii Napoleon nadał Elizie Bonaparte, a w 1814 na tron powróciła dynastia habsbursko-lotaryńska.

22 marca 1860 weszła w skład zjednoczonych Włoch.

Dialekt toskański stał się podstawą dla języka włoskiego.







Region jest jednym z najważniejszych centrów turystyki na świecie.

Regionalna  
rozwinęta  
noclegową,  
muzea

kuchnia i wina cieszą się dużą popularnością, szeroko  
agroturystyka dysponuje bogatą bazą  
Zabytki i światowej sławy  
przyciągają



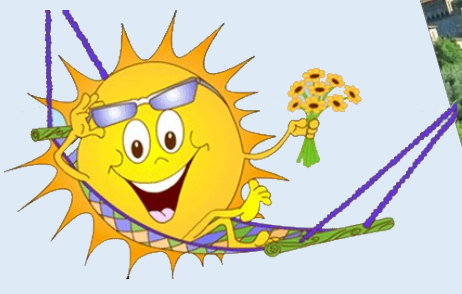
zwiedzających  
całego świata. Łagodny  
zezwała na dość długi sezon  
turystyczny, który trwa od Wielkanocy do  
października.

z  
klimat



4  
oraz n  
odwied  
z winnic  
miejsco  
Toskańsk  
piaszczyst  
także wysp  
Archipelagu  
tym najstynn

wybrzeże  
tnie  
ry słynie  
ię od  
ą  
należą



## Atrakcje turystyczne:

- ✓ Krzywa Wieża w Pizie - jedna z najbardziej znanych budowli świata, odwiedzana rocznie przez ok. 10 milionów turystów; symbol miasta Pizy



- ✓ Katedra Santa Maria del Fiore, Duomo - katedra we Florencji, zwana przez Włochów Il Duomo, zbudowana w miejscu wcześniejszego kościoła katedralnego Santa Reparata z IV w

- ✓ Galeria Uffizi - galeria sztuki we Florencji, znajdująca się w pobliżu Piazzadella Signoria, jedno z najstarszych muzeów w Europie. Na bryłę budowli składają się dwa prostokątne budynki połączone trzecim, wychodzącym galerią nad rzekę Arno



- ✓ Dawid - rzeźba Michała Anioła przedstawiająca biblijnego Dawida bezpośrednio przed walką z Goliatem. Uchodzi za jedno z najważniejszych dzieł renesansowej rzeźby. Obok Piety jest najbardziej znaną rzeźbą tego artysty



- ✓ PiazzadellaRepubblica - plac w centrum Florencji zbudowany w latach 80. XIX wieku w ramach planu przebudowy miasta. Powstał po wyburzeniu starego targu, getta żydowskiego i pobliskich slumsów



Kuchnia w Toskanii ma wiele do zaoferowania. Pyszne kiełbasy (zawsze obficie przyprawione pieprzem lub kopru nasion), Ribollita (zupa jarzynowa z chleba, fasoli i kapusty), Pappardelle (home-madecut pasta w szerokie pasy), Pappa al Pomodoro (chleb i zupa pomidorowa) i Fiorentina (dość grube grillowany stek wołowy) to tylko niektóre z najbardziej popularnych dań kuchni lokalnej.

